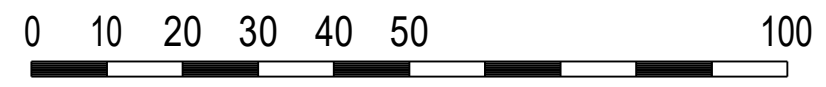


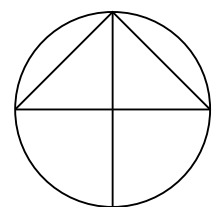
### ASEMAKAAVAMERKINNÄT JA -MÄÄRÄYKSET

- AO Erillispientalojen korttelialue.
- 3 m kaava-alueen rajan ulkopuolella oleva viiva.
- Korttelin, korttelinosan ja alueen raja.
- Osa-alueen raja.
- 3 Sitovan tonttijaoon mukaisen tontin raja ja numero.
- 65 Korttelin numero.
- 300 Rakennusoikeus kerrosalaneliömetreinä.
- II Roomalainen numero osoittaa rakennusten, rakennuksen tai sen osan suurimman sallitun kerrosluvun.
- Rakennusala.
- Istutettava alueen osa.
- et-1 Yhdyskuntateknistä huoltoa palvelevien rakennusten rakennusala.



Pohjakartta täyttää alueidenkäyttölain 54 a §:n vaatimukset.  
 Koordinaattijärjestelmä ETRS-GK24  
 Korkeusjärjestelmä N2000.

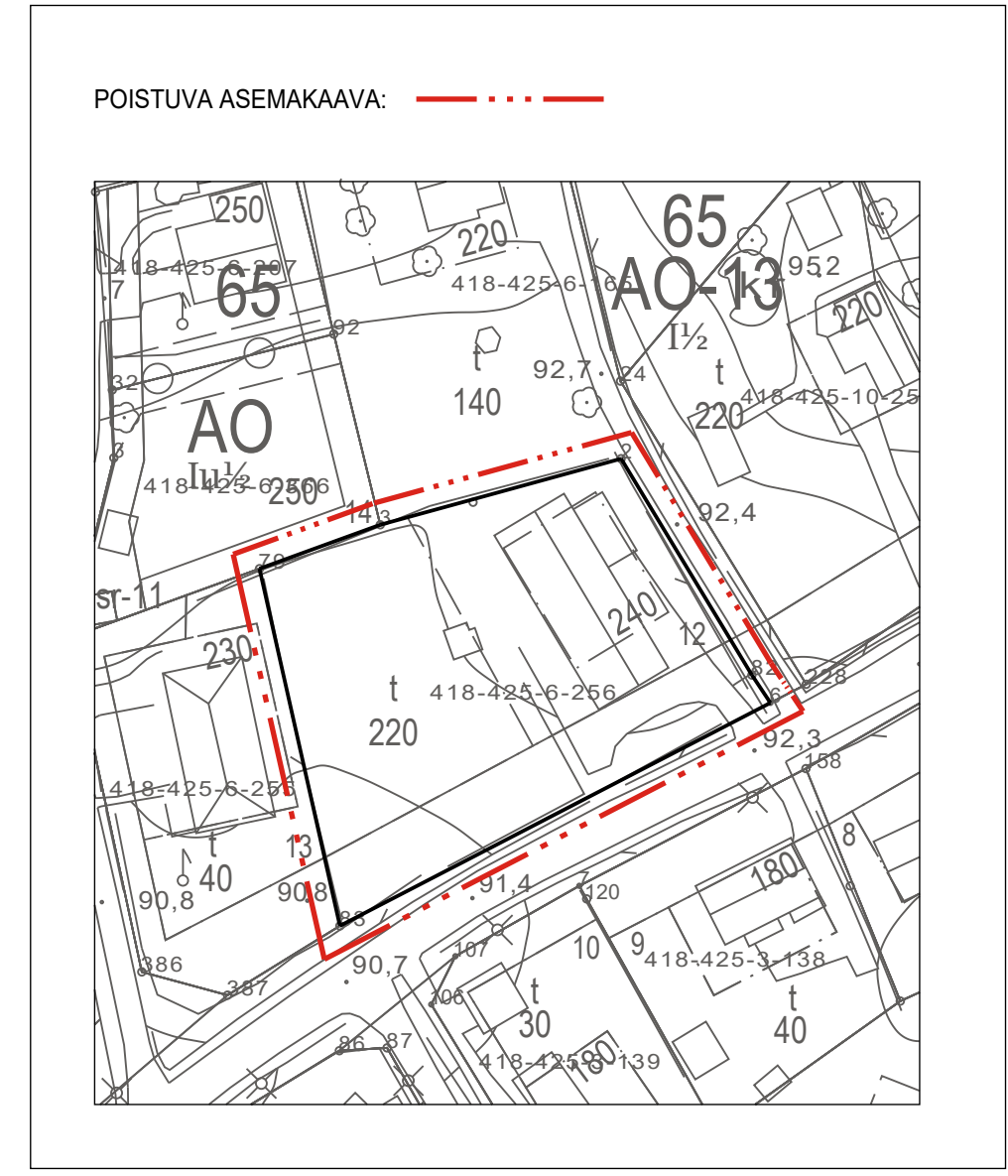
Lempäälässä 1.10.2025



### YLEISMÄÄRÄYKSET

Kaava-alueelle rakennettavien rakennusten ja rakenteiden tulee olla muodoltaan, materiaailtaan ja väriiltään ympäristöön sopeutuvia.

Kaava-alueelle tulee istuttaa vähintään yksi puu tontin vapaa-alan 100 m<sup>2</sup> kohti.



## 2119 HAKKARINTIE 9

Kaava-alue: Moisio  
 Sijaintialue: 418-425

Asemakaavan muutos koskee: Kortteli 65, tontti 12.

Asemakaavalla ja asemakaavan muutoksella muodostuu: Kortteli 65, tontti 16 ja 17.

Sitova tonttijako vahvistuu kaavan yhteydessä.

Tämän asemakaavan on Lempäälän yhdyskuntalautakunta hyväksynyt 13.1.2026 § 12  
 Todistaa Lempäälässä \_\_\_\_.2026, virallisesti

Riku Rekola, hallintopäällikkö

Tämä asemakaavan muutos on tullut voimaan 18.3.2026

<b>2119 HAKKARINTIE 9</b>		<b>1:1000</b>
<b>LEMPÄÄLÄN KUNTA</b> Yhdyskunnan palvelualue		
Päivämäärä: 19.12.2025		Teija Mäkelä kaavoituspäällikkö
yhdltk 7.10.2025 § 153	Nähtävillä 15.10.-14.11.2025	yhdltk 13.1.2026 § 12
Koordinaattijärjestelmä: ETRS-GK24 ja N2000		Kaavanumero: 2119      Diaarinumero: 223/2025
Suunnittelija: Viola Rytönen, Hanna Ohtola		Piirtäjä: Raisa Katajamäki