



Energiansäästötoimenpiteet 2022-2023

- Jotta energiaa riittää kaikille



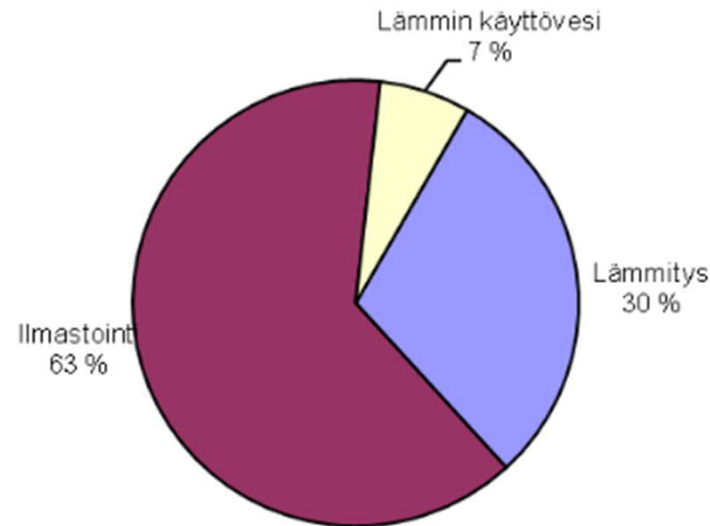
Energiankulutuksen jakautuminen palvelurakennuksissa

Lämpöenergia kuluu julkisissa rakennuksissa (esimerkiksi koulut ja päiväkodit) suurimmalta osin ilmanvaihdon lämmitykseen.

Huonelämpötilat ovat olleet hyvällä tasolla, n. 21 °C, useimmissa kohteissa

Sähköenergia tyypillinen jakauma julkisissa palvelurakennuksissa:
1/3 valaistus → led ja ohjaukset vaikuttavat
1/3 LVI-laitteet → ilmanvaihdon puhaltimet suurin käyttäjä
1/3 muu käyttö

Lämpöenergian laskennallinen kulutusjakauma



Esimerkkikaavio koulun lämpöenergian käytön jakautumisesta

Kunnan energiatehokkuusraportti:
[Microsoft Power BI](#)

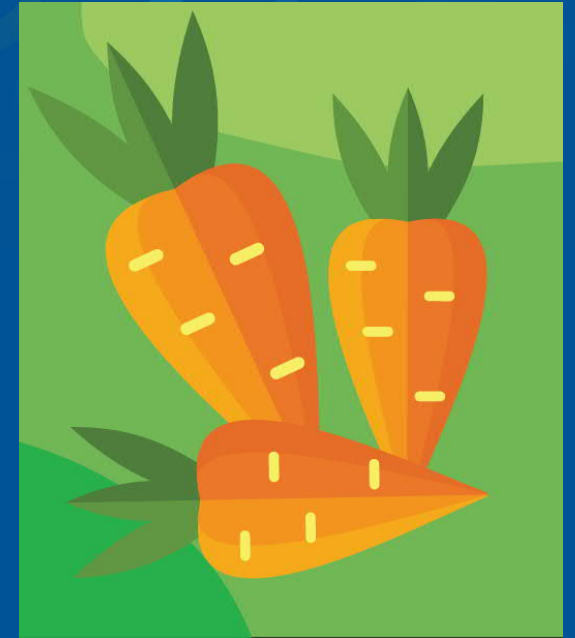
Kunnan nettisivuilla energiajohtaminen:
[Energiajohtaminen - Lempäälä](#)
(lempaala.fi)



Tilat ja rakennuttaminen

- energiansäästötoimenpiteet

1. Ilmanvaihdon käyttöaikojen tarkentaminen
 - Säästöä ei tehdä sisäilman kustannuksella
 - Yhteistyötä kiinteistönhoidon ja käyttäjien kanssa
 - Lisätään läsnäolotunnistimia rakennusautomaatioon
2. Huonelämpötilan laskeminen, tavoitteena 20-21 °C
 - Poikkeuksena 21-22°C
 - päiväkodit, joissa ei ole lattialämmitystä
 - vanhuspalvelun tilat
 - neuvola
 - Sairaalaosastot
 - Käytävät ja varastot ym. tilat missä ei oleskella 15-18 °C
3. Datan hyödyntäminen (Nuuka) ja kysyntäjousto
4. Energiansäästöviikkoon osallistuminen teemalla *Astetta alemmas, jotta energiaa riittää meille kaikille (Motiva)*





Infrapalvelut - energiansäästötoimenpiteet

- Lempäälän kunnan katuvaloista on arviolta vain 25 % LED-valaisimia.
- Yösammutus on jo käytössä klo 00.30 - 4.00 suurpainenatrium valaisimissa – ei kuitenkaan pääväylillä tai keskusta-alueella.
- Paras energiansäästö saadaan, kun vanhoja suurpainenatrium-valaisimia vaihdetaan LED-valaisimiin, mihin vuodelle 2023 on varattu enemmän investointimäärärahaa

Liikuntapalvelut

- energiansäästötoimenpiteet

1. Tykkilumiladut

- Nykyinen lumikasa levitetään 11/2022
- Tykkilumi toteutetaan suunnitelman mukaisesti myös hiihtokaudelle 2022-23, tykitys toteutetaan 1-2/2023.

2. Valaistus reiteillä ja ulkoliikuntapaikoilla

- Valot päälle klo 7.00 (sammuu hämäräkytkimellä)
- Valot pois päältä klo 22
- Mattilan hiihtolatu – valot vain aamuisin
- Sääksjärven tekonurmella ei valaistusta marraskuun alusta maaliskuun loppuun asti
- Luistelukenttien valaistus vain jään ollessa luistelukunnossa

3. Rantalan ja Lempoisten uimalan saunat

- Laiturien lämmitys päällä ma ja pe aamuisin klo 7-10, sekä saunapäivinä ti, to ja su klo 15-21
- Talviuinti molemmilla saunoilla ti ja to klo 16-21 ja su klo 15-21
- Yksityisvarauksia ja muita varauksia ei tehdä
- ”Avantopulputin” päällä läpi talven
- Tilojen sisälämpötilat lasketaan alemmas kunnan kiinteistöjen ohjeistusten mukaisesti



Käyttötottumusten muutos energiansäästötoimenpiteisiin

- Tiloihin ohjeistukset valaistuksen sammuttamisesta, ovien sulkemisesta ja suihkujen käytöstä
- Valaistuksen säädössä huomioidaan ensisijaisesti turvallisuus
- Alempaan sisälämpötilaan tottuminen ja oikea pukeutuminen
- Huolehdimme yhdessä yhteisestä omaisuudestamme ja kannustamme kaikkia tekemään havaitsemistamme puutteista ja vioista vikailmoituksen

