

Tiedote asiakkaille ja henkilöstölle
Lempäälän pääterveysasema

Lempäälän pääterveysasema

Pääterveysaseman uusimmalle laajennukselle on vuosien aikana tehty eri tutkimuksia ja selvityksiä sisäilmaoireilujen selvittämiseksi. Kuluvan kesän ja syksyn aikana tullaan tekemään lisätutkimuksia asioiden selvittämiseksi. Kohteelle tehdään rakenteisiin tutkimuksia ja näytteiden ottoja. Näytteenottopaikat valikoidaan aikaisemmin saatujen tutkimusten ja selvitysten perusteella, jotta saadaan parhaimmat tiedot oireilujen syistä.

Kohteella tehdään seuraavia tutkimuksia:

- Rakenneavauksia rakenteisiin
- VOC-näytteitä
- Mineraalikuitu näytteet
- Aistinvaraisia tutkimuksia koteloihin, kuiluihin ja alaslasku kattoihin

Lisäksi kohteelta on saatu viestiä lämpötila olosuhteista. Lempäälän kunnassa on linjattu alla olevan listauksen mukaisesti sisäilman lämpötila olosuhteet. Liian kuuma sisälämpötila saa tuntemaan sisäilman herkästi huonolaatuiselta.

Suosituslämpötilat

Rakennustyyppi	Lämmitys- kaudella	Lämmitys- kaudella	Lämmitys- kauden ulkopuolella	Lämmitys- kauden ulkopuolella
	tavoite	toimenpideraja	tavoite	toimenpideraja
Asunnot	21°C +/- 1°C	18°C - 26°C	20°C - 32°C	18°C - 32°C
Palvelu- rakennukset yleensä	20°C - 22°C	20°C - 26°C	20°C - 28°C	20°C - 32°C
Vanhainkodit, palvelutalot	21°C - 23°C	20°C - 26°C	20°C - 26°C	20°C - 30°C

Tavoite: energiankäytön ja sisäilman kannalta riittävän hyvä taso, joka pyritään saavuttamaan

Asumisterveysopas (terveystarkastajat käyttävät) --> toimenpiderajat, näitä ei saa ylittää/alittaa



Lisäksi toivotaan henkilökunnan kiinnittävän huomiota tilojen siivottavuuden parantamiseen. Kohteelle tehdyn ennakkokäynnin yhteydessä todettiin, että tiloissa oli paljon tavaraa tasoilla sekä lattiolla, mikä hankaloittaa siivottavuutta. Siivottavuudella on suora vaikutus sisäilman laatuun, kun pölyä kertyy pinnoille ja ilmanvaihdon toimesta se leviää tilaan. Lisäksi kaikki kasvit ja tekoasvit suositellaan poistettavaksi sisäilman laadun parantamiseksi.

Liitteenä: Bradon tiedote kohteelle

Lisätietoa:

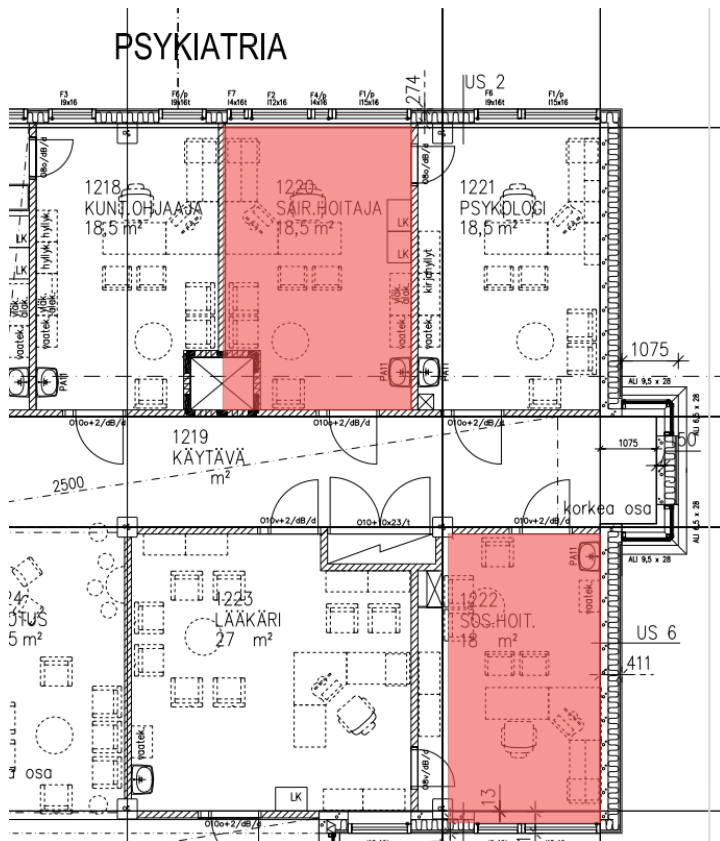
Mahdolliset kysymykset asiaan liittyen pyydetään osoittamaan yksikön esimiehelle. Esimies välittää tarvittaessa kysymykset tilatoimeen.

Tiloissanne tehdään sisäilmaan liittyviä tutkimuksia tiistaina 19.7.2022

Huomioitavia asioita tiloissa 1220 1222:

Tiloissa tulisi välttää 8 tuntia ennen näytteenottoa:

- voimakashajuisten pastillien käyttöä
- hajusteiden, tussien, teippien käyttöä
- siivousta
- elintarvikkeiden käsittelyä
- jätteiden käsittelyä
- ilmanraikastimia
- tilat ovat pois käytöstä tutkimuspäivänä tiistaina 19.7.2022 (koskee myös henkilökuntaa)
- ilmanvaihtoa pidetään normaalisti päällä koko ajan



Lisätietoja:

Netta Kiiveri

Brado Oy

p. 050 542 9966