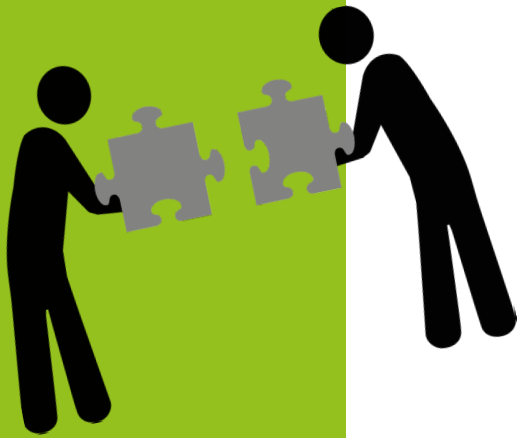


NEPSYKIOSKI JA -KLINIKKA

Lempäälä-talossa perhetupa Pikkuketun tiloissa

NEPSYKLINIKKA AJANVARAUKSELLA!



Nepsyvalmentajan tarjoamaa henkilökohtaista ohjausta ja neuvontaa, paikan päällä tai Teamsin välityksellä.

Varattavissa olevat ajat maanantaisin klo 14-15/klo 15-16.

Varaa aika kunnan nettisivuilta Pyydä Apua -napin kautta, tai kysy ajanvaruksesta omalta lähityöntekijältäsi!

WALK IN - NEPSYKIOSKI

Kaikille avoin nepsykioski, ilman ajanvarausta. Tarjolla mahdollisuus keskustella nepsyvalmentajan kanssa, tutustua materiaaleihin ja lainata nepsyvälineistöä.

Avoimna maanantaisin
klo 16.15-17.30

